



DETECTION DE TROUS SUR PLAQUE DE PLATRE PAR VISION INDUSTRIELLE

➤ **Type de contrôle :** Le but du système est de vérifier l'absence de déchirure de carton sur une plaque de plâtre au moment du formage.

➤ **Secteur d'activité :** Fabrication de plaque de plâtre.

➤ **Caractéristiques :**

- Largeur de plaque jusqu'à 1200mm.
- Largeur maximum de la zone à contrôler : 1250mm.
- Epaisseur de plaque : accepte variation de 15 mm
- Largeur minimale de déchirure détectable : 2mm
- Face contrôlée : coté carton
- Vitesse de convoyage : jusqu'à 150 m/mm
- Variation du centre de la plaque par rapport au repère sol < 50mm

➤ **Description :**

Le système contrôle en continu l'absence de trou dans le carton. En cas de détection d'un problème, le système signale l'événement à l'automate de ligne via une information tout ou rien.

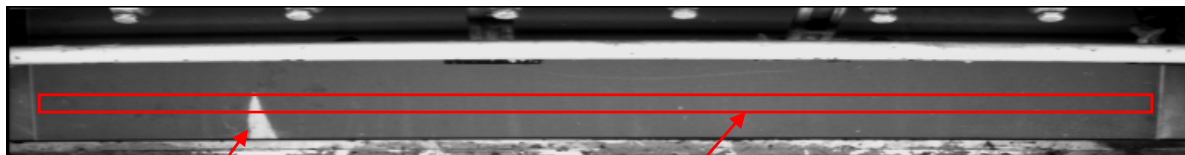
➤ **Matériel mis en œuvre**

- 1 x Caméra industrielle N&B.
- 1 x Dispositif d'éclairage.
- 1 x TEKVIS (logiciel de traitement d'image sur PC)
- 1 x Coffret intégrant PC, écran et les éléments électriques.

➤ **Avantages :**

- Détection rapide des défauts : suivant configuration, jusqu'à 50 contrôles par secondes, soit un temps de réaction de 20 millisecondes.
- Evite les arrêts production. (l'action "classique" est de lever le rouleau).

➤ **Image de déchirure de carton :**



Formation d'une
déchirure

Zone de contrôle
TEKVIS